

An abstract painting with bold, expressive brushstrokes. The palette is dominated by warm reds and oranges, contrasted with cool blues and yellows. The composition features large, overlapping geometric shapes and circular forms, creating a sense of depth and movement.

**les 3 temps**

**CATALOGUE  
DE L'EXPOSITION**

**DIKISONGELE**

Octobre/Novembre 2014



© 2014, **Le monde des Flamboyants**

Droits de traduction et de reproduction réservés pour tous pays.  
Toute reproduction de cet ouvrage, même partielle, par quelque  
procédé que ce soit, est strictement interdite.

Photographies, conception et layout: Sophie Meisenberg

Tiré en 500 exemplaires, imprimé en RDCongo par Ledygraph,  
distribué **GRATUITEMENT**

**A**u réveil de 2010, nos artistes, munis de tous leurs talents, prennent sur eux ce que la vie de tous les jours laisse au bout de leurs pinceaux, fusains, fours et autres baguettes magiques où se fondent idées et matières pour laisser l'Empreinte. Celle d'un Congo riche qui défie un quotidien insupportable d'une trop grande majorité de silencieux.

Nous sommes honorés et fiers, d'ouvrir les portes du Monde des Flamboyants à ces femmes et hommes d'exception pour en faire un socle où leurs arts parleront.

Ces artistes qui feront briller de mille feux notre Centre Culturel n'attendent que votre visite pour mieux les connaître et au travers de leurs œuvres vivre un Congo rutilant et fascinant.

C'est en toute simplicité et avec une joie immense que nous vous livrons cette « exposition flamboyante » pleine de couleurs et de vies !

**Robert Levy**, *Président du Conseil d'Administration,*  
*TRUST MERCHANT BANK S.A.*



*Pensée éclairée, huile sur toile, 125 cm x 150 cm, 1999*



*L'union fait la force, huile sur toile, 125 cm x 150 cm, 1999*



*Pureté de l'âme, huile sur toile, 125 cm x 150 cm, 1999*



*Réal intérieur, huile sur toile, 125 cm x 150 cm, 1999*



# DIKISONGELE

“Mythe et révélation (la force de l’imagination)”, “Il est temps”, “l’insaisissable (la vie)”. De l’hélice du ventilateur en passant par l’horloge à la natte brûlée comme éléments matériels de son expression plastique, Dikisongele trace un parcours technique, philosophique et artistique innovant par rapport à lui-même.

Il s’est illustré à une véritable transformation radicale de la vérité de l’art par le rôle décisif démontré cette fois-ci, au développement d’une technique variée d’un travail dont l’évolution thématique chemin faisant accomplit son parcours, l’expression significative remplaçant l’imitation de la nature.

Son œuvre respire le changement, la connaissance et l’agir, s’imposant d’un rôle important celui d’un engagement de transformer les éléments en contenu et en esprit, du fait même qu’elle s’éloigne de plus en plus d’imiter la nature pour exprimer une « nécessité intérieure », acquiert une certaine personnalité et devient au-delà du langage sans aucun mépris



*L'artiste Franck Dikisongele dans son atelier à Kinsuka en septembre 2014*



de la technique une surface harmonieusement colorée. Donc, on y trouve dans sa palette : l'harmonie, la mélodie de l'âme et le contre point.

Toute sa pensée esthétique s'abreuve aux sources de la « force de l'imagination », qui puise son inspiration dans son environnement quotidien, point de départ qu'il valorise en l'actualisant d'un discours nouveau pour s'exprimer, disait Baudelaire : « comme un rêve est placé dans une atmosphère qui lui est propre, de même une conception, devenue composition, a besoin de se mouvoir dans un milieu coloré qui lui soit particulier ».

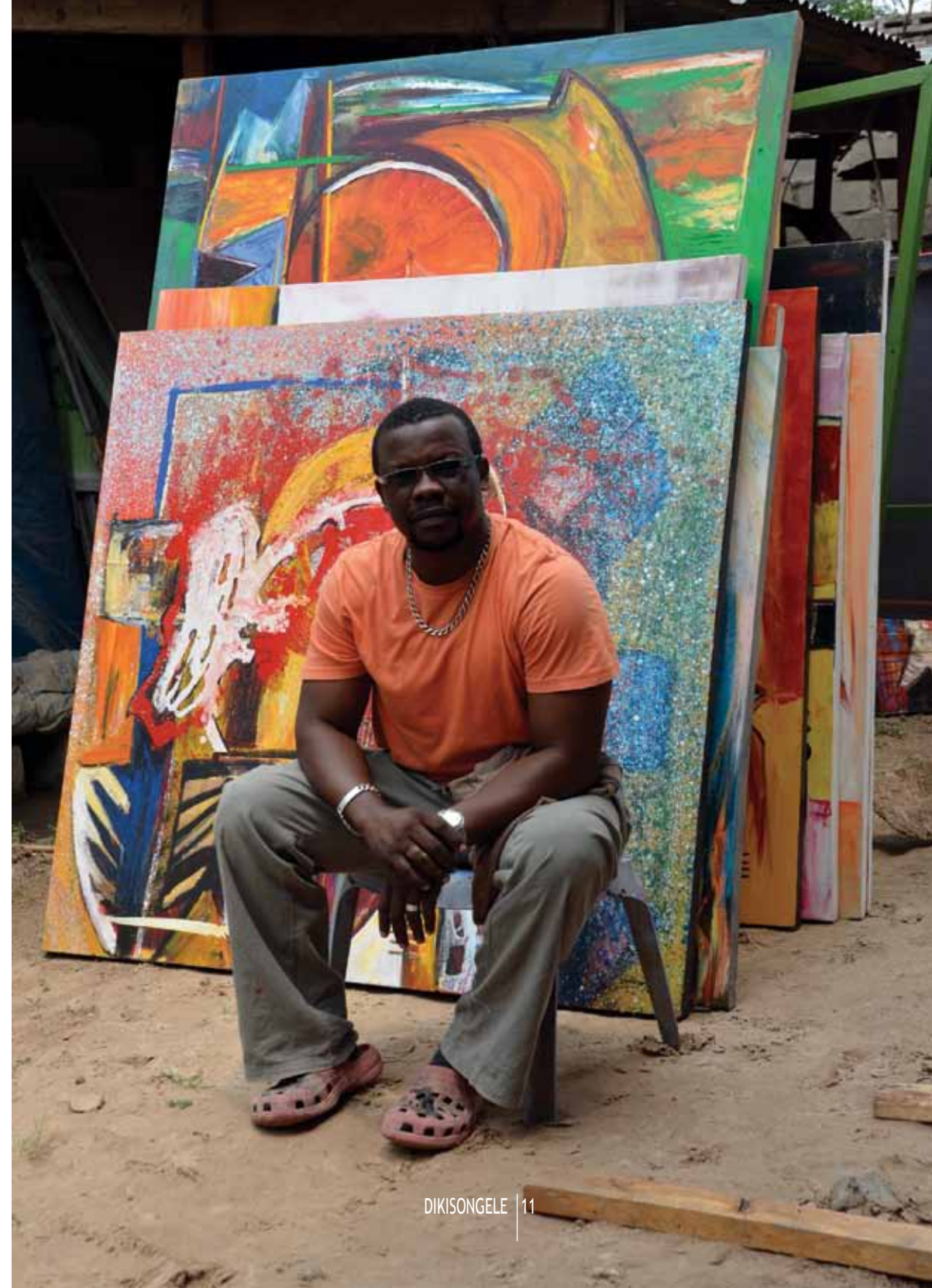
Son œuvre en témoigne la supériorité de l'âme humaine par rapport aux autres puissances constitutives de l'être humain. C'est une peinture à huile ou acrylique d'une autonomie plastique moins absolue, par l'accompagnement des éléments additifs ; photos, tissus, raphias, papiers, revues, fils, journaux, nattes, etc.

Sont des techniques mixtes utilisées par l'artiste dans ses nouvelles compositions riches des couleurs vives et de la profondeur de l'expression contemporaine qui s'imbrique aux figures imaginaires pour saisir l'insaisissable, dans une vision renouvelée.

Dikisongele tire ses normes de l'intérieur de son propre travail sans prétention aucune de construire a priori les normes du beau en tant que valeur ni se l'imposer du dedans avant tout mais il le veut (le beau), d'un rapport dialectique entre son esprit et la nature de cette action créatrice, à partir du donné naturel à l'aide de ses procédés techniques qu'il élabore en évoluant dans un espace imaginaire comme lieu de bonheur. L'humain, l'animalier et le végétal se retrouvent aussi dans sa démarche artistique comme pour témoigner de son engagement à l'écologie.

Cette exposition la place-t-il, sous le signe de la ferme volonté d'émerger et de l'affirmation de soi ? Un récapitulatif de parcours "itinéraire" pas forcément rétrospectif, mais une manière d'entrevoir son parcours et toutes ses possibilités d'innovation, d'invention mieux dire de créativité abondante.

Une soixantaine d'œuvres exposées en témoignent les différentes déclinaisons de chaque temps et assurent au même moment, l'unité (l'esprit) de l'exposition ; contexte, œuvres, scénographie ainsi il s'établit un pont mystérieux entre l'artiste, l'exposition et les contemplateurs. L'hallucination devient à coup sr, une expression directe du public à la communion créatrice.



Dikisongele, ou l'éblouissement de la peinture congolaise

Le temps n'a pas tardé à donner raison à Badibanga Nemwine.

Fervent admirateur de celui qui, pour beaucoup, est considéré comme l'un de grands peintres contemporains congolais de ces deux dernières décennies, je ne me contenterai pas de faire état de mon éblouissement face aux toiles de Dikisongele Zatumua Franck-Diki. Il faut aussi chercher à comprendre leurs effets et les expliquer, à travers ce qui pourrait être lu comme le récit d'une expérience esthétique.

Pour cela, le parcours biographique et géographique du peintre, mais aussi son évolution technique servent d'appui.

L'étude des couleurs et du dessin, certes centrale, nous conduit, bien-au-delà, vers une interrogation sur la vérité de cette peinture. Les tableaux de l'artiste laissent figurer le mystère, l'infini et l'énergie; ils interrogent surtout, et redéfinissent, les liens que la peinture entretient avec le réel. Ici, peindre est un mouvement de percée hors de ce monde.

Le miracle de la fusion ne tient qu'à l'équilibre entre la chaleur des couleurs, l'énergie qu'elles dégagent et la discrétion du trait. Les figures

ne sauraient être appelées, évoquées et invoquées qu'avec la plus extrême économie des moyens. La parole cède la place au silence, l'abstraction se laisse décrypter, l'esprit est en proie à une vive admiration. L'œuvre fait sensation.

Les différents thèmes exploités pour cette exposition sont d'ordre philosophique, social, politique, économique et spirituel. Les œuvres sont l'expérience d'une ambiance, du sensible. L'artiste pousse, à travers ses toiles, à réfléchir (tourner les méninges) et à résoudre des questions essentielles que l'être rencontre au cours de sa vie. La peinture de Dikisongele reflète une époque, propose des regards sur la vie, ses paradoxes et ses excès.

Une telle exposition est une consécration qui défait tout bénéfice des doutes à son parcours artistique

**Augustin BIKALE MUKUNDAYI**

*Administrateur National Programme Culture*

*UNESCO, RDC/Kinshasa*



*Le grand leader, huile sur toile,  
100 cm x 150 cm, 2006*



*Le pouvoir, huile sur toile,  
100 cm x 150 cm, 2006*



*La main dans la main, huile sur toile,  
100 cm x 150 cm, 2009*





Chant des coqs, huile sur toile, 130 cm x 160 cm, 2014



La parole créatrice, huile sur toile, 120 cm x 80 cm, 2012



Les triplés, huile sur toile, 120 cm x 80 cm, 2012



*La constance, huile sur toile, 120 cm x 80 cm, 2012*



*L'autorité, huile sur toile, 80 cm x 180 cm, 2012*



*Le chef légitime, huile sur toile, 80 cm x 180 cm, 2012*



*Le roi et le prince,  
huile sur toile,  
80 cm x 180 cm, 2012*



*Le cri de la création, triptyque, huile sur toile, 150 cm x 50 cm (3x 50 cm x 50 cm), 2013*



*L'ouverture (monde), triptyque, huile sur toile, 150 cm x 50 cm (3x 50 cm x 50 cm), 2013*



*Homme, monde, temps, acrylique sur toile, 140 cm x 200 cm, 2014*



*L'esprit guide, acrylique sur toile, 150 cm x 140 cm, 2014*



*Ceux qui gagnent, acrylique sur toile, 150 cm x 140 cm, 2014*



*Monde en création, huile sur toile, 140 cm x 150 cm, 2014*



*Fœtus de l'âme, huile sur toile, 100 cm x 100 cm, 2012*



*La démonstration, huile sur toile, 150 cm x 140 cm, 2014*



*Aura du pouvoir, acrylique sur toile, 140 cm x 150 cm, 2014*



*Le temps en cascade, huile sur toile, 150 cm x 140 cm, 2014*



*Le temps d'or, acrylique sur toile, 150 cm x 140 cm, 2014*



*Le roi bleu, huile sur toile, 150 cm x 160 cm, 2014*



*Profondeur, huile sur toile, 130 cm x 160 cm, 2014*



*Pouvoir sacré, huile sur toile, 100 cm x 150 cm, 2009*



*La grande percée, huile sur toile, 150 cm x 100 cm, 2014*



*Le conquérant, huile sur toile, 130 cm x 150 cm, 2014*





*Le caractère (2), huile sur toile, 150 cm x 150 cm, 2013*



*La présence, huile sur toile, 100 cm x 100 cm, 2012*



*Au tour du chef, triptyque, huile sur toile, 180 cm x 80 cm (3x 50 cm x 50 cm), 2014*



*Le temps s'impose, acrylique et huile sur toile, 150 cm x 250 cm, 2014*



*L'onction (vibration), huile sur toile, 125 cm x 150 cm, 1999*



*Pieds d'égalité (même fondement), acrylique sur toile, 130 cm x 150 cm, 2014*



*Autre attitude, huile sur toile, 100 cm x 140 cm, 2014*



*Fellowship, huile sur toile, 150 cm x 100 cm, 2014*



*Le caractère (1), collage acrylique et huile sur toile, 150 cm x 100 cm, 2014*



*Trois temps, huile sur toile, 150 cm x 100 cm, 2014*



*L'enigmatique, huile sur toile, 130 cm x 150 cm, 1999*



*Le grand avènement, huile sur toile, 120 cm x 150 cm, 1999*



*Le baiser, huile sur toile, 100 cm x 100 cm, 2012*



*Figure emblématique, huile sur toile, 100 cm x 100 cm, 2014*



*Vers le monde vert, huile sur toile, 120 cm x 150 cm, 2014*



*"D", la réapparition, huile sur toile, 140 cm x 150 cm, 2014*



*Grand rêve, Grandeur huile sur toile,  
180 cm x 160 cm, 2013*



*Autre allure, nouvelle aisance, huile sur toile,  
180 cm x 120 cm, 2014*



*Les deux ordres, huile sur toile, 150 cm x 100 cm, 2013*





*Bouillonnement de la pensée, huile sur toile, 140 cm x 150 cm, 2014*



*Les tenants du titre, huile sur toile, 170 cm x 250 cm, 2014*



*Monde en bleu, huile sur toile, 200 cm x 100 cm, 2013*



*Parcours élogieux, huile sur toile, 160 cm x 130 cm, 2014*



*Les martiens,  
huile sur toile,  
150 cm x 140 cm, 2014*



*Entre deux rêves,  
huile sur toile,  
150 cm x 140 cm, 2014*



*Eclatement de la gloire, acrylique sur natte collée sur toile, 160 cm x 130 cm, 2014*

*(en face)*  
*Forte cohésion, acrylique sur natte sur toile collée sur planche ;*  
*tôle de récupération et fil de recuits, 130 cm x 160 cm, 2014*

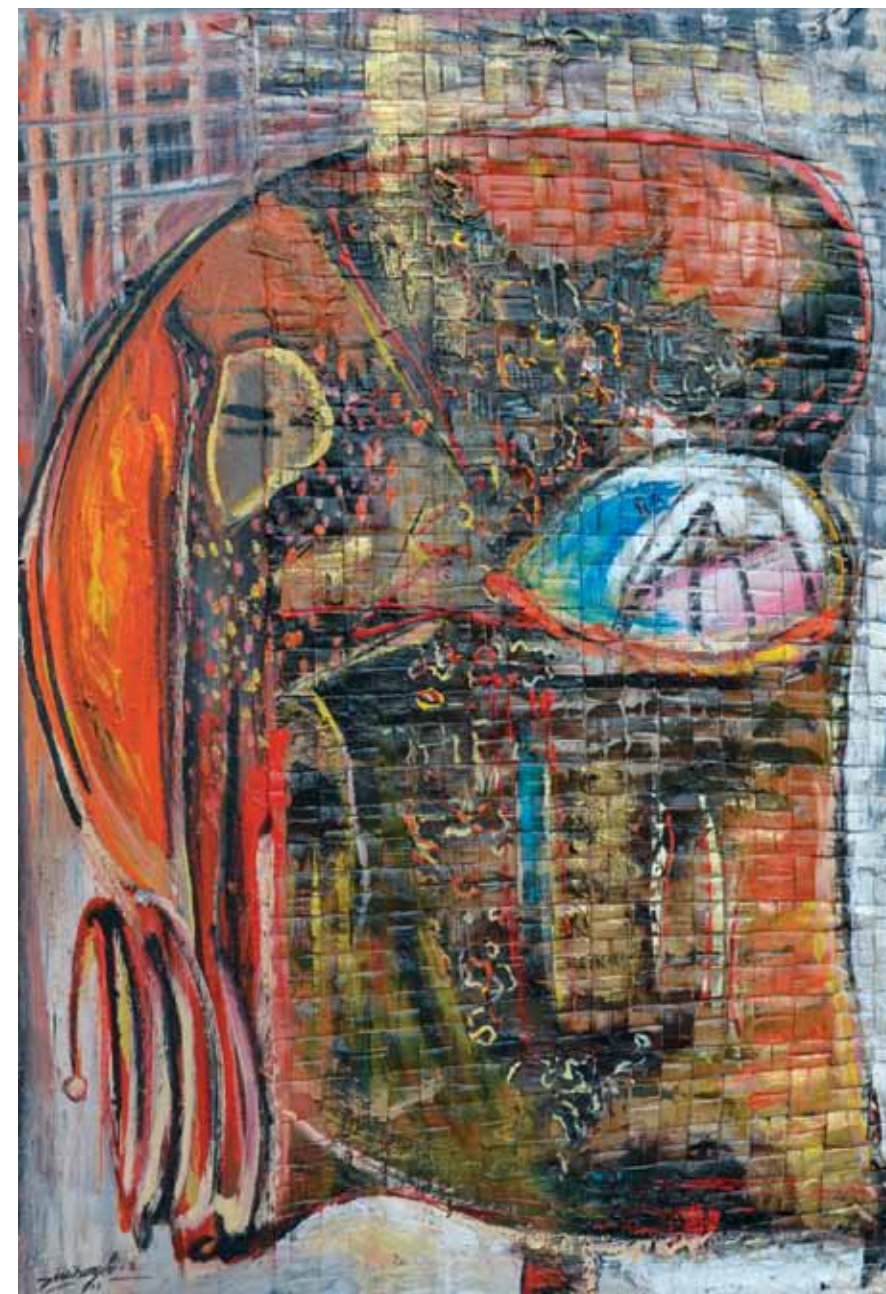




*Engagement (devant le supérieur), acrylique sur natte brûlée sur planche, 52 cm x 108 cm, 2014*



*Cohésion de pensées pures, acrylique sur natte brûlée et collée sur planche sur toile, 52 cm x 108 cm, 2014*



*La puissance de la parole (masque),  
natte brûlée sur planche,  
72 cm x 100 cm, 2012*



*Portrait,  
nattesur planche,  
75 cm x 100 cm,  
2012*



*L'ombre du chef,  
nattesur brûlée sur  
planche,  
75 cm x 100 cm,  
2012*



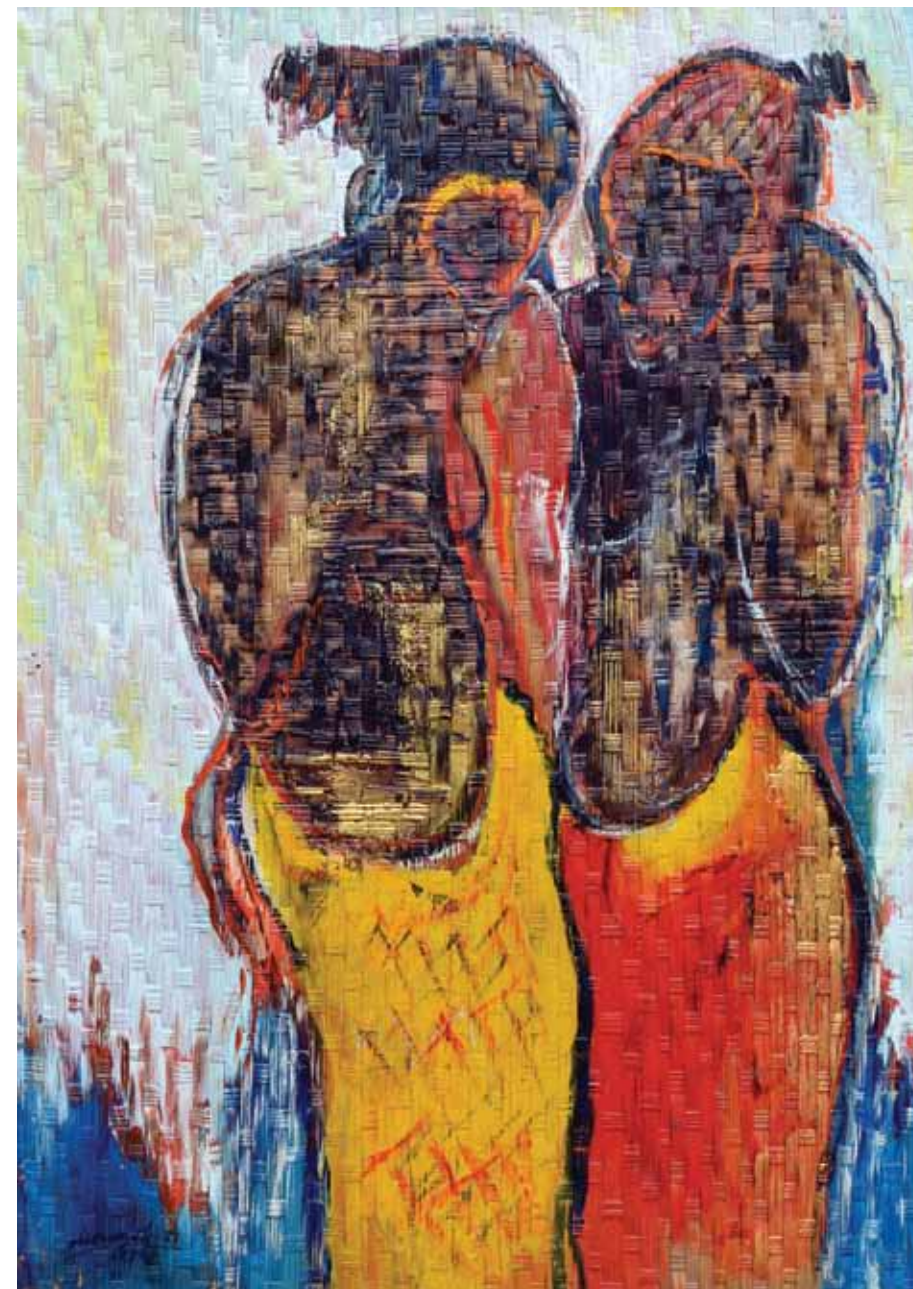
*Amour aux mille feux,  
natte sur planche,  
75 cm x 100 cm,  
2012*



*Protection,  
natte brûlée sur planche,  
74 cm x 105 cm,  
2012*



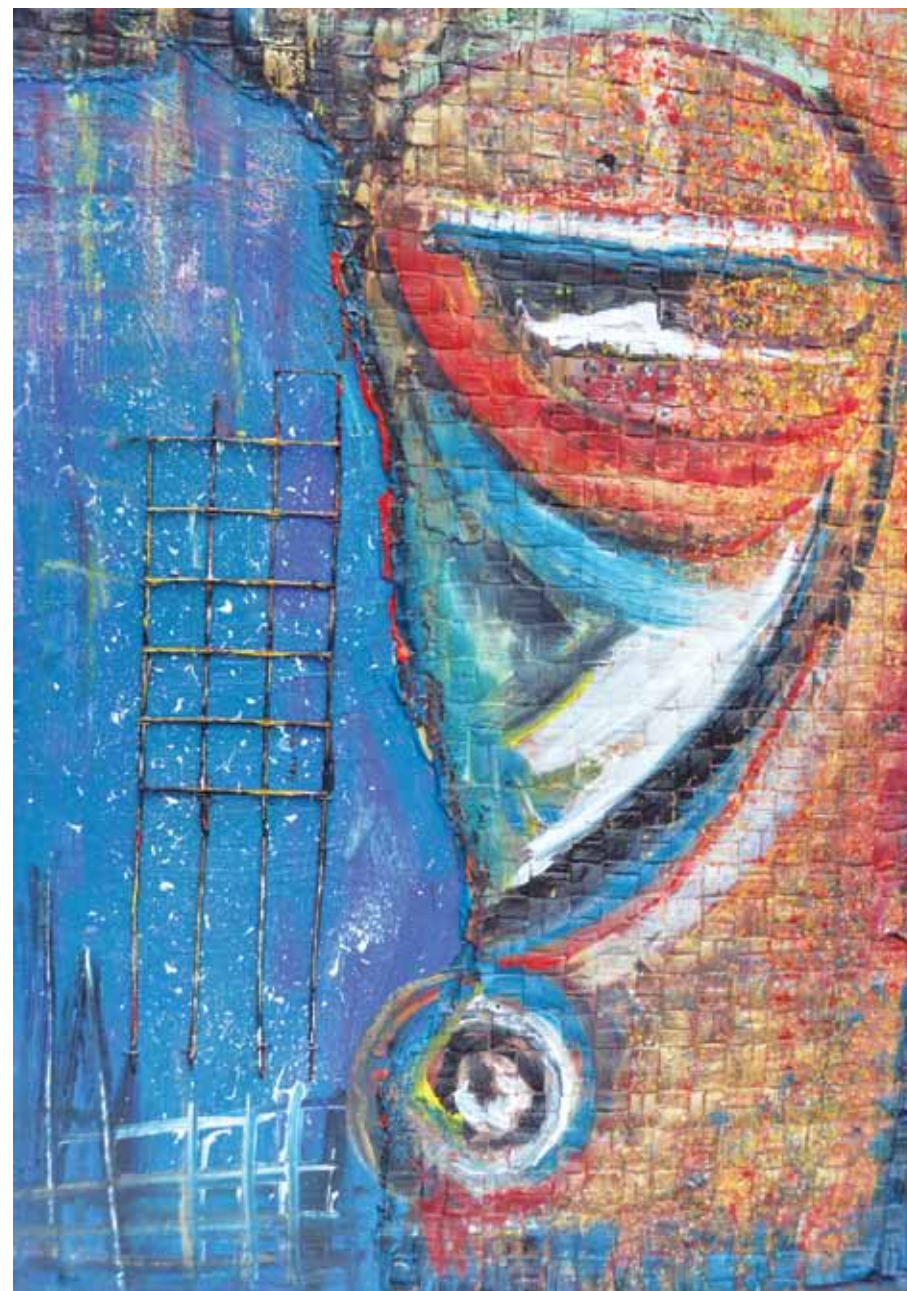
*Femme au bonheur,  
natte brûlée sur planche,  
72 cm x 100 cm,  
2012*



*Confidence,  
natte brûlée sur planche,  
72 cm x 100 cm,  
2012*



*Le cri,  
natte brûlée sur planche,  
72 cm x 100 cm,  
2012*



*Rêve de construire,  
natte brûlée sur planche,  
72 cm x 100 cm,  
2014*





*De mère en fille, natte brûlée sur planche, 90 cm x 100 cm, 2012*



*Rêve bleu et réalité,  
natte brûlée sur planche,  
72 cm x 100 cm, 2012*



*Madame l'heure,  
natte brûlée sur planche,  
72 cm x 100 cm, 2014*

